

# 判读手册



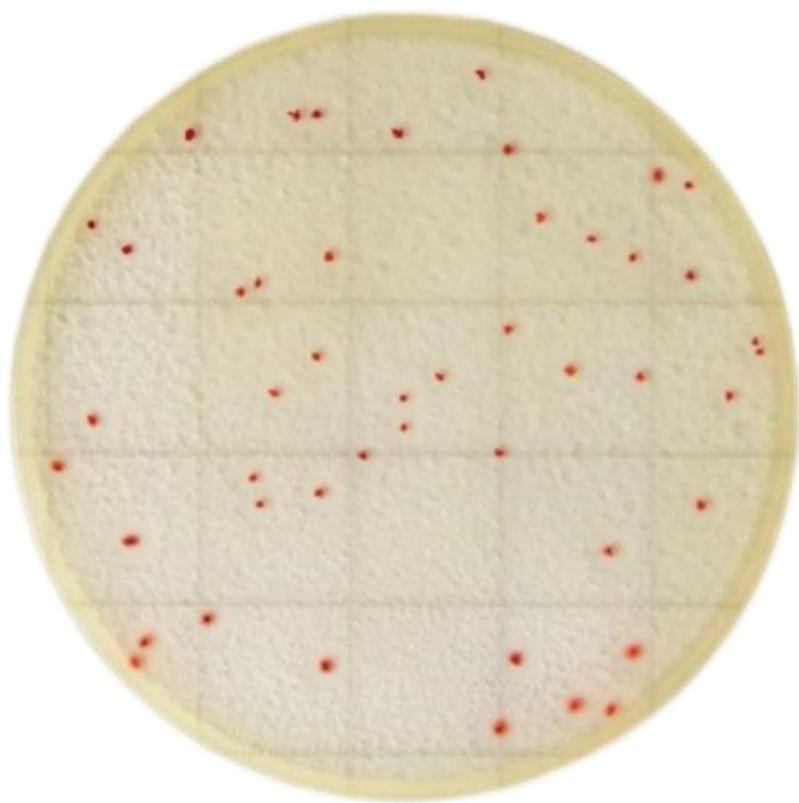
**HANDY PLATE®**

菌落总数测试片  
Aerobic Count Plate

本手册用于指导菌落总数测试片结果的判断和解释，未尽事宜可与技术支持联系。

菌落总数测试片为常温常压条件下制备的无菌的一次性产品，含有符合国家标准的培养基、耐液化的凝胶剂和 TTC 显色指示剂。

按标准要求或说明书推荐培养条件培养后，肉眼或借助放大镜等计数所有红色菌落。菌落数在 30 ~ 200 CFU 之间较为适宜。



**菌落数 = 46**

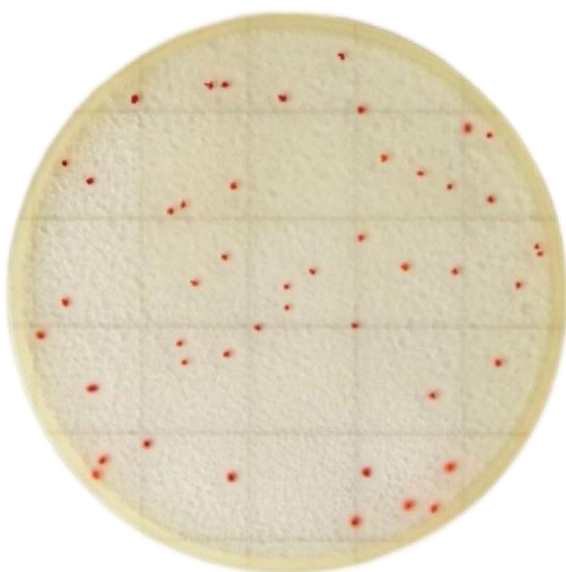
测试片上含有红色指示染剂可使菌落显色，计数所有红色菌落，不论大小和清晰度。



菌落数= 0  
测试片上没有菌落生长。



菌落数= 6  
测试片有少量红色菌落。



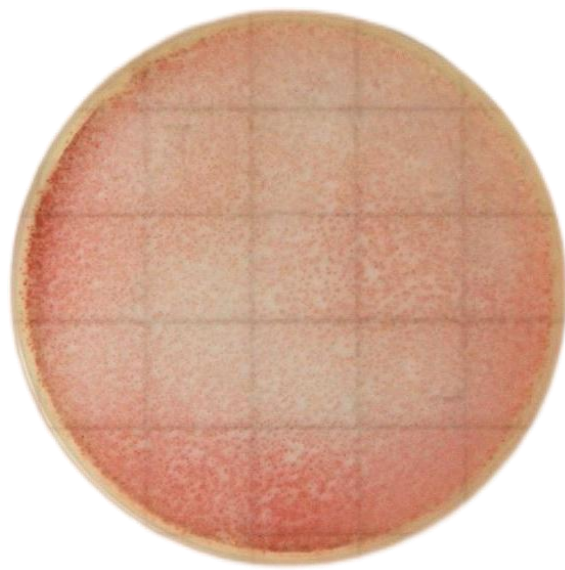
菌落数= 46  
测试片上菌落总数在合适计数范围  
30 CFU~200 CFU。



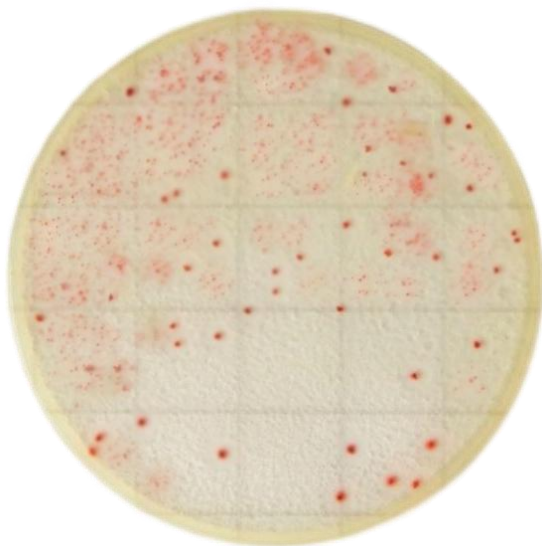
菌落数= 435  
测试片上菌落数偏多，不易计数。



菌落数= 多不可计 (TNTC)  
测试片上菌落数太多, 过于密集无法计数。



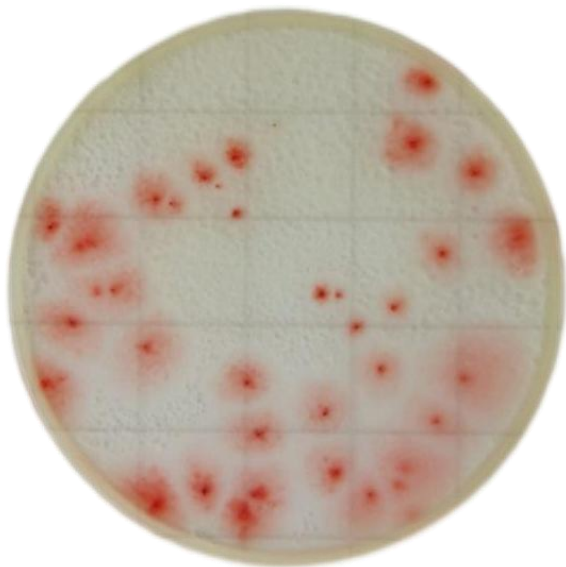
菌落数= 多不可计 (TNTC)  
测试片上菌落高密度生长, 部分区域呈粉红色; 有时菌落过多会导致整个区域呈粉红色。



菌落数= 多不可计 (TNTC)  
测试片上菌落分布不均匀, 实验结果应记录为多不可计。



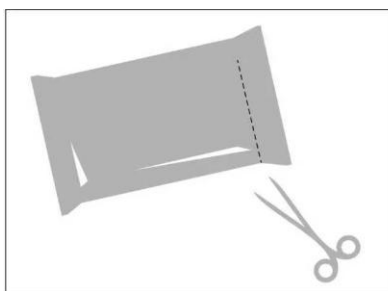
菌落数= 多不可计 (TNTC)  
测试片上菌落高密度分布在边缘区域, 判读时容易忽略, 若出现应记录为多不可计。



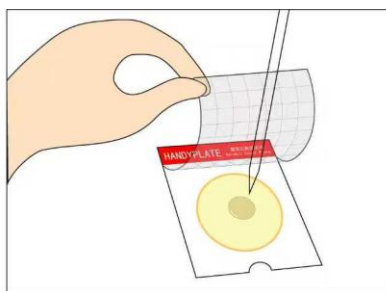
菌落数= 37

部分菌种在测试片上会扩散生长，如  
枯草芽孢杆菌。

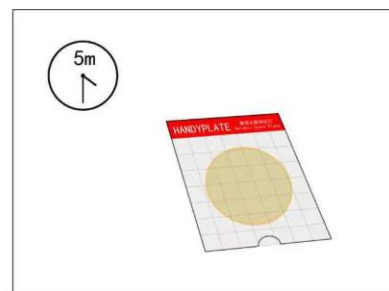
## 【操作图解】



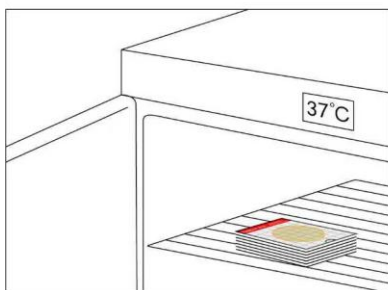
1、用剪刀沿虚线剪开，取出  
测试片盒。



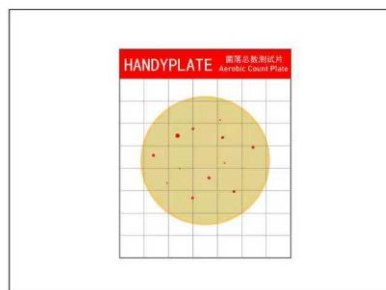
2、将测试片放在水平台面上，  
掀开覆膜，将 1mL 样品  
液滴加在测试片中心。



3、缓慢盖上覆膜，静置 3-  
5min，待测试片重新形成凝  
胶。



4、将测试片正面朝上，放置于恒温  
培养箱中，36°C+1°C培养 48+2h。  
测试片堆叠不宜超过 20 张。



5、根据判读手册判读测试片  
上是否有目标菌生长，或对菌  
落进行计数。

