

产品说明书 Product Manual

【产品名称】

通用名称：沙门氏+显色培养基

英文名称：Chromogenic Salmonella Plus Agar

【产品编号与包装规格】

产品编号	产品类型	包装规格
CRM025	干粉	1L/瓶

【产品用途】

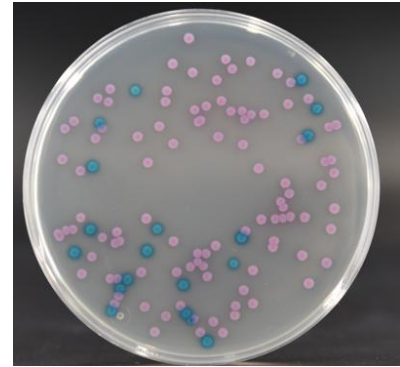
用于沙门氏菌（含亚利桑那沙门氏菌）的选择性分离培养。

【检验原理】

蛋白胨和酵母膏粉提供氮源和微量元素，氯化钠可维持均衡的渗透压，抑菌剂抑制革兰氏阳性菌，琼脂是培养基凝固剂；混合色素分别与沙门氏菌和大肠菌群所对应的酶发生特异性反应，水解底物，释放出显色基团，因此，在该培养基上沙门氏菌（包括亚利桑那沙门氏菌等乳糖阳性沙门氏菌）呈紫红色的菌落，大肠埃希氏菌等大肠菌群呈蓝绿色的菌落。

【配方成分】

配方	含量（每升）
蛋白胨	19.6g
酵母膏粉	3.0g
氯化钠	5.0g
琼脂	12.0g
抑菌剂	1.5g
混合色素	6.4g
最终 pH 7.0±0.2	



沙门氏菌（含亚利桑那沙门氏菌等乳糖阳性沙门氏菌）呈紫红色菌落

大肠埃希氏菌等大肠菌群呈蓝绿色的菌落

【使用方法】

称取本品干粉 47.5g，加入 1 L 蒸馏水或去离子水，加热煮沸至完全溶解，加热煮沸至完全溶解，冷却至约 50℃，倾注平板。

【试验步骤】

待检样品按照相应的标准（GB、SN、ISO、FDA 等）进行制样及沙门氏菌增菌培养，用接种环沾取一环增菌液，在制备好的该培养基平板上进行四区划线接种，置于 36±1℃ 培养 18~24h，观察结果，挑取典型或可疑沙门氏菌单菌落进行生化和血清学试验。

【质量控制】

下列质控菌株接种待测试培养基，36±1℃，18~24h 结果如下：

指标	质控菌株及编号	标准值	特征性反应
生长率	鼠伤寒沙门氏菌 ATCC14028	PR≥0.7	紫红色菌落
	亚利桑那沙门氏菌 CMCC(B)47001	PR≥0.7	紫红色菌落
特异性	大肠埃希氏菌 CMCC(B)43201	-	蓝绿色菌落
选择性	普通变形杆菌 CMCC(B)49027	G≤1	-
	粪肠球菌 ATCC29212	G≤1	-

【说明】

亚利桑那沙门氏菌等乳糖阳性的沙门氏菌在沙门氏+显色培养基上为紫红色菌落，其他细菌显蓝绿色、无色或受抑制；假单

胞属铜绿假单胞在该培养基上呈微弱生长的紫红色小菌落，样品经过选择性增菌可以将其部分或完全抑制。

【储存条件与保质期】

贮存于避光、干燥处；未开封保质期二年。

【注意事项】

- 1、称量时注意粉尘，佩戴口罩操作以避免引起呼吸道系统不适。
- 2、干粉培养基使用后立即旋紧瓶盖，避免吸潮结块。贮存于避光、干燥处。开封后根据存放条件的不同保质时间存在一定的差异。
- 3、质检报告可以登录环凯网站 <http://www.huankai.com>，打开“质检报告”页面，输入产品批号下载。

【废物处理】

检测之后带菌物品置于 121℃下高压灭菌 30 分钟后处理。

【执行标准】

Q/HKSJ 03 广东环凯微生物科技有限公司企业标准 普通微生物培养基

【说明版本】

2026 年 03 月 01 日